



PASSIV ENERGIE JAPAN™

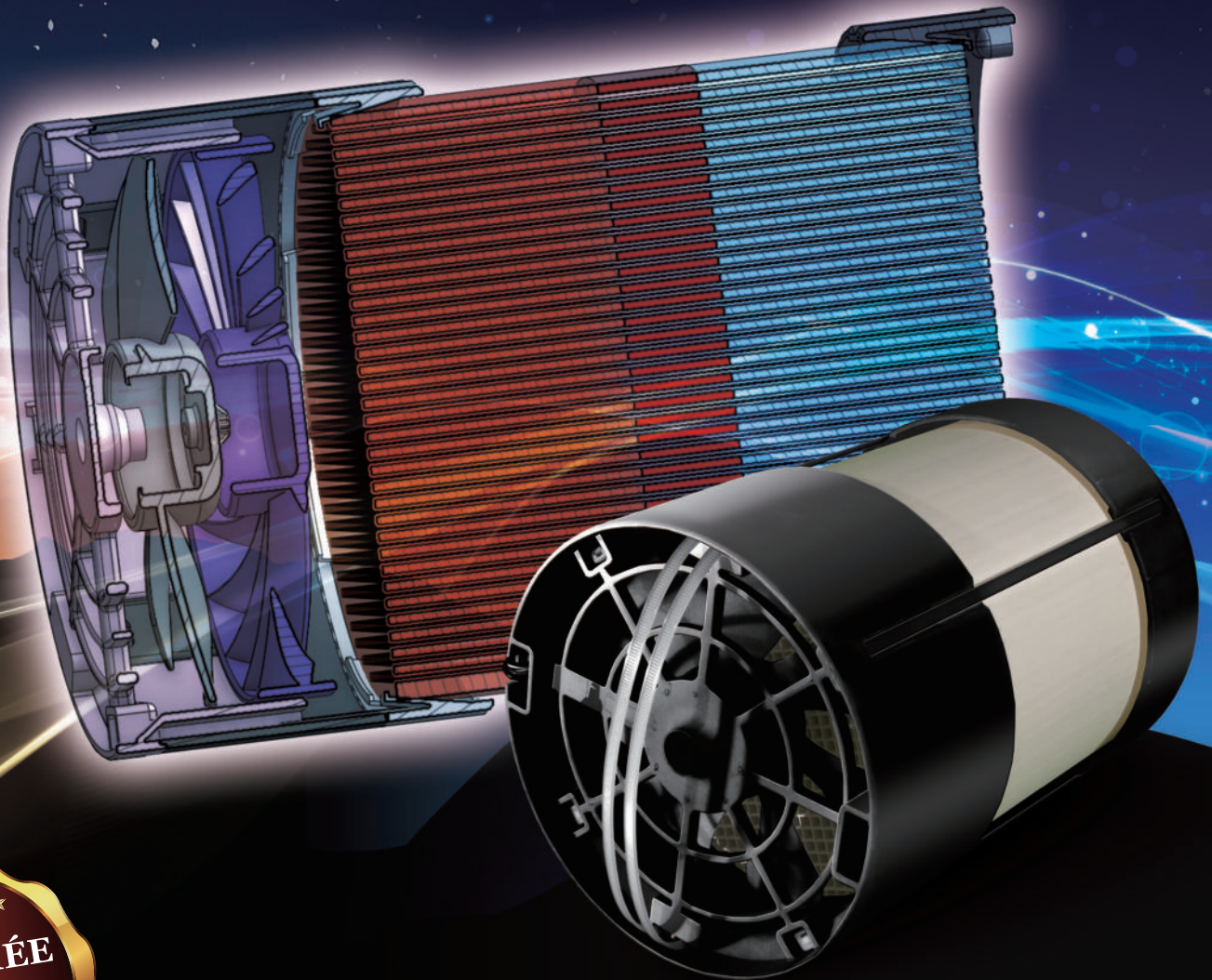
— 未来へつなぐ家…パッシブデザイン —

Le système de récupération de chaleur sans conduits!

BREVETE

SESERAGI

93%
de chaleur
récupérée



**CERTIFIÉE
ISO9001**

PASSIV TECHNOLOGIE

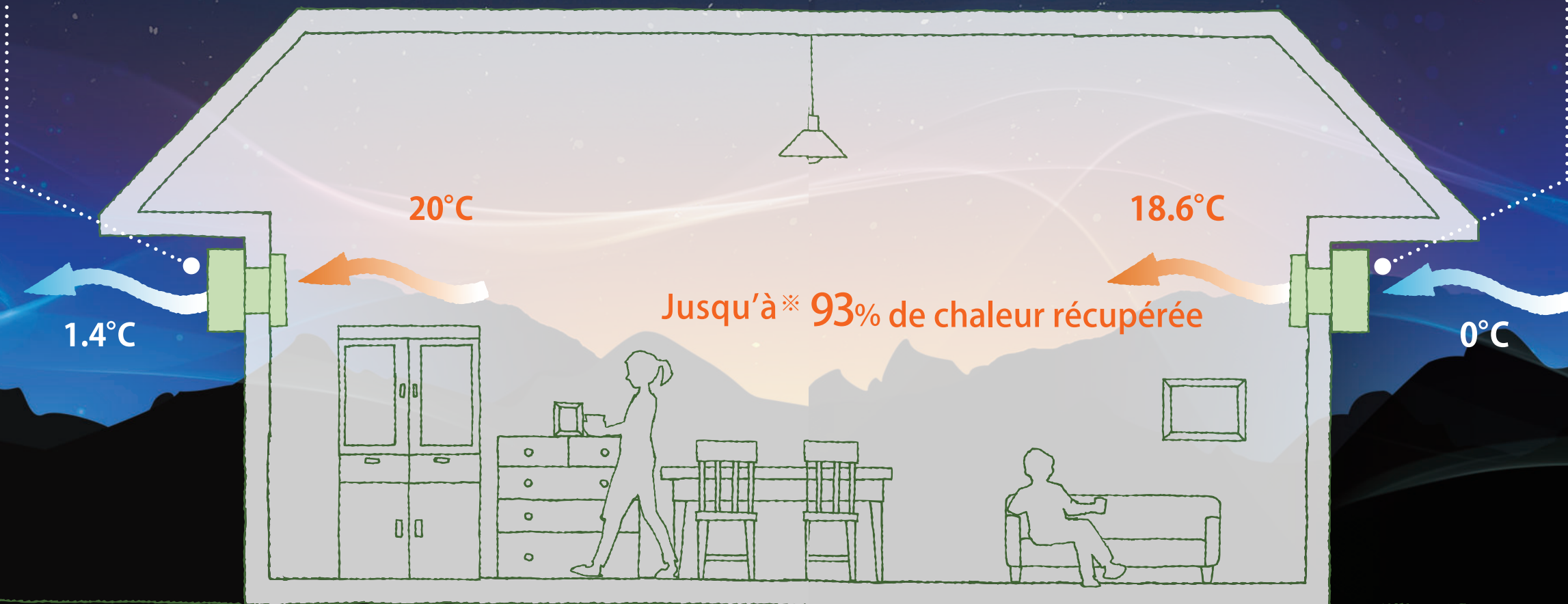
Le système de ventilation et de récupération de chaleur Seseragi assure le passage constant de l'air frais dans la pièce, régule la température et réduit la consommation d'énergie

1. VENTILATION

En hiver, quand l'air vicié sort de la pièce en passant à travers le Seseragi, son énergie thermique est conservée dans l'élément échangeur de chaleur. En été, le Seseragi expulse l'air tout en conservant l'air frais dans la pièce.

2. AERATION

En hiver, l'air froid provenant de l'extérieur est ramené à température ambiante grâce à l'air chaud emmagasiné dans l'élément échangeur de chaleur. En été, l'air chaud et humide est ramené à une température plus fraîche grâce à l'air froid emmagasiné dans l'élément. L'air peut ensuite être utilisé pour aérer la pièce.



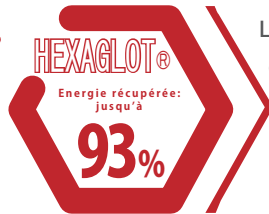
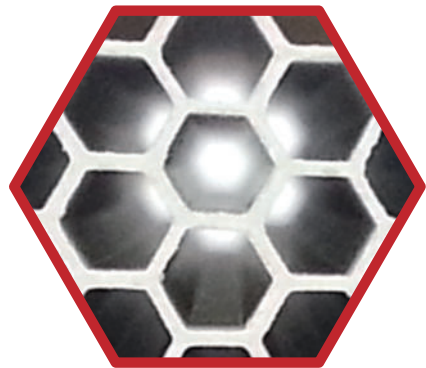
※En l'espace de 70 secondes, le Seseragi renouvelle entièrement l'air de la pièce, tout en maintenant celle-ci à une température agréable.

「HEXAGLOT® Seseragi®」

FONCTIONNEMENT DU SESERAGI®

**STRUCTURE HEXAGONALE EN NID D'ABEILLE
HAUT RENDEMENT DE RECUPERATION DE L'ENERGIE**

「HEXAGLOT®」est une structure hexagonale en nid d'abeille composée de cristaux poreux de céramique oxydée (Al2O3-SiO2). Capable de stocker et d'absorber la chaleur rapidement, elle est la pièce majeure du ventilateur. Lorsque l'air, tour à tour chaud ou froid, traverse le ventilateur, la quasi-totalité de la chaleur est récupérée. La structure dite en nid d'abeille est la structure naturelle ayant le meilleur rapport surface-volume, ce qui lui permet de récupérer jusqu'à **93%** de la chaleur. Combinée au ventilateur Gauss03, elle permet d'obtenir un débit d'air de **80m³/heure!**

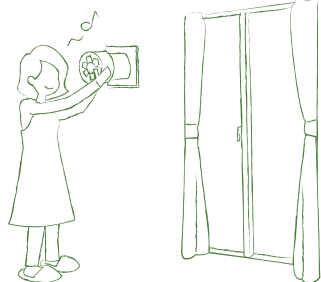


La purification de l'air est effectuée à l'aide d'un revêtement photocatalytique. Lorsque de l'air ou du gaz traverse le Seseragi, les polluants qu'il contient sont oxydés puis éliminés.

Durant les 70 premières secondes, l'air usagé est évacué, et sa chaleur est stockée dans le Seseragi

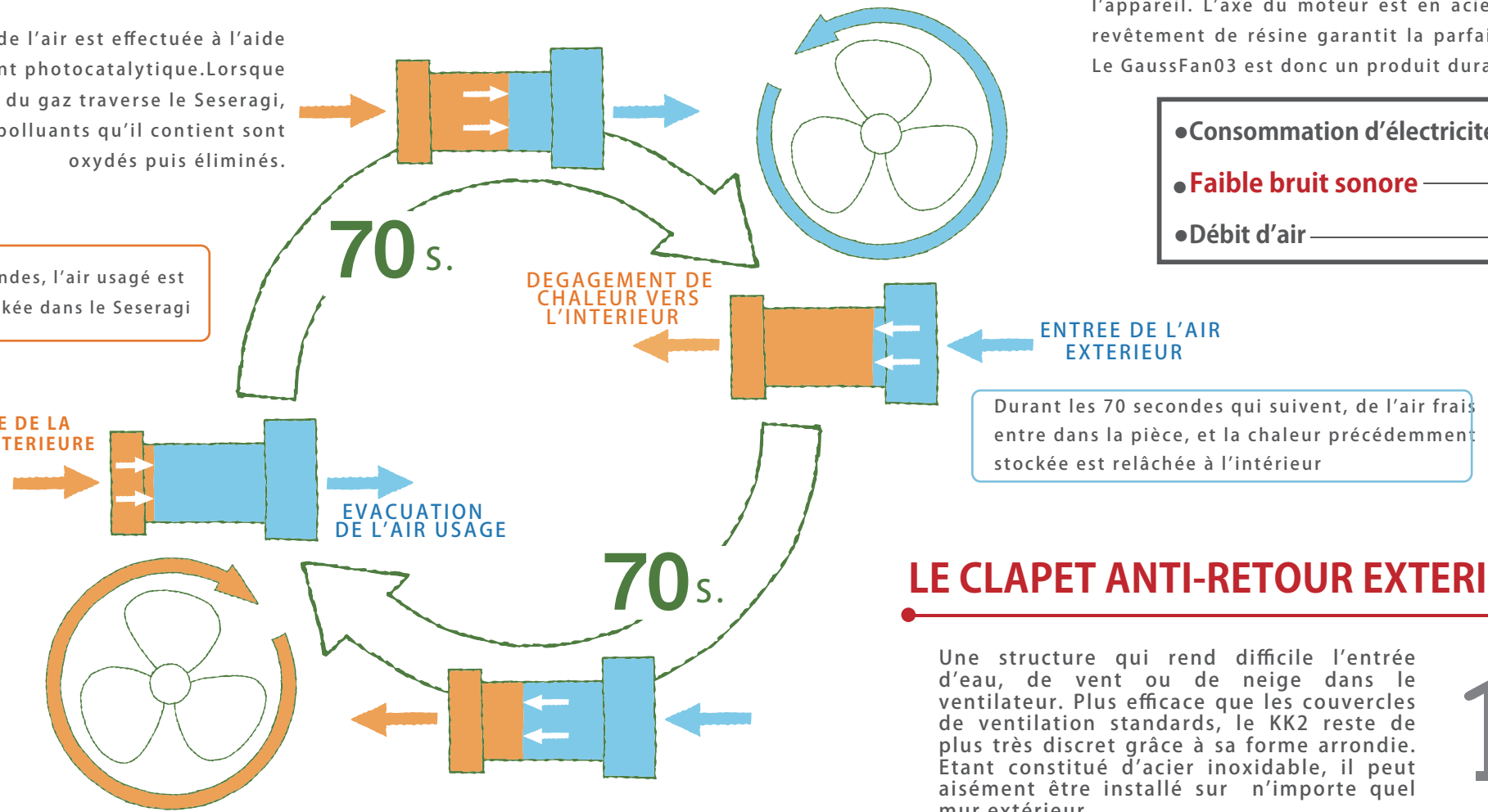
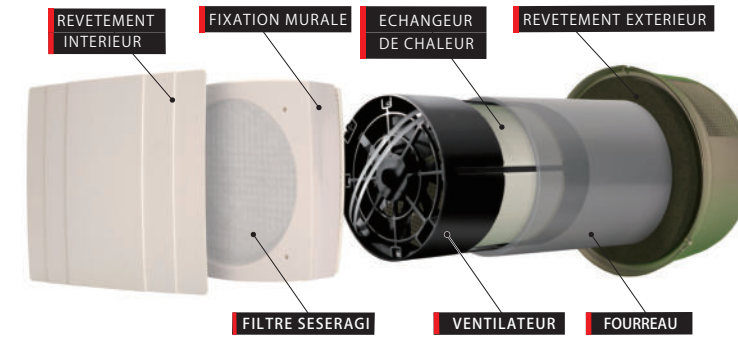
PARFAITEMENT ETANCHE ET SIMPLE A ENTREtenir

Le nouveau moteur de Seseragi, le Gauss03, est conforme au plus haut standard d'étanchéité et de résistance à la poussière. De plus, tous nos ventilateurs sont lavables à l'eau. Entretien vos ventilateurs n'a jamais été aussi simple!



FACILITE D'ENTRETIEN

L'installation du Seseragi est faite de façon à ce que le ventilateur soit facilement amovible. Le ventilateur étant parfaitement étanche, il peut être lavé à l'eau et est également résistant au lave-vaisselle.

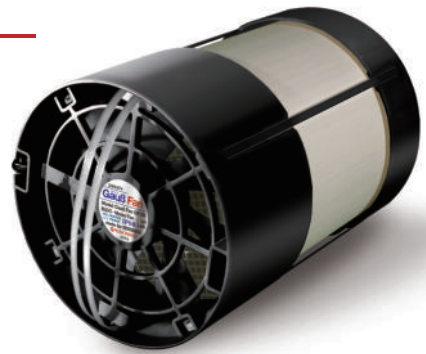


Le ventilateur alterne entre ventilation et aération en changeant continuellement le sens de sa rotation. Pendant l'évacuation de l'air usagé, la chaleur et l'humidité ambiante sont stockées dans le Seseragi. Pendant l'apport d'air extérieur, elles sont relâchées vers l'intérieur. Le Seseragi étant facile à entretenir et lavable à l'eau, il ne risque pas de se retrouver obstrué, et ainsi on n'observe jamais de diminution du volume d'air ventilé ou de perte de pression. L'apport d'air frais reste toujours stable.

UN MOTEUR CONÇU EXCLUSIVEMENT POUR LE SESERAGI®

BREVET DEPOSE

passiv Gauß Fan^{GF-}03

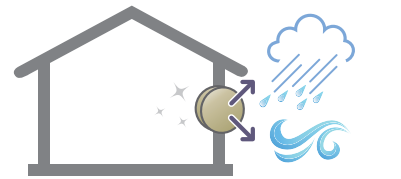


Le GaussFan03 est un moteur à courant continu à haut rendement spécialement conçu pour le Seseragi. Il consomme très peu d'électricité (1.6W/h par appareil). En laissant un ventilateur en marche 24/24, 365j/an la facture d'électricité résultante serait de 0,74 Euro, vous pouvez donc sans hésitation laisser votre ventilateur allumé toute la journée. Un microcontrôleur interne assure le fonctionnement de l'appareil. L'axe du moteur est en acier inoxydable. De plus, un revêtement de résine garantit la parfaite étanchéité du moteur. Le GaussFan03 est donc un produit durable et à haut rendement.

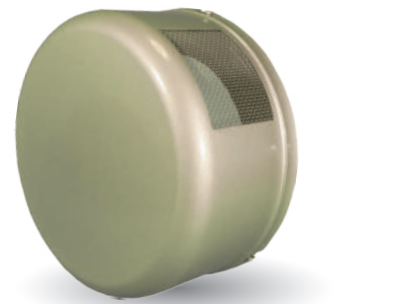
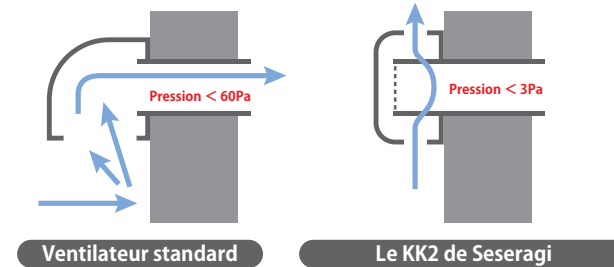
- Consommation d'électricité → max. **1.6W/h!**
- Faible bruit sonore ———— comme un ruisseau de montagne.
- Débit d'air —————→ **80m³/h!**

LE CLAPET ANTI-RETOUR EXTERIEUR 「KK2」

Une structure qui rend difficile l'entrée d'eau, de vent ou de neige dans le ventilateur. Plus efficace que les couvercles de ventilation standards, le KK2 reste de plus très discret grâce à sa forme arrondie. Etant constitué d'acier inoxydable, il peut aisément être installé sur n'importe quel mur extérieur.



COMPARAISON AVEC UNE STRUCTURE STANDARD

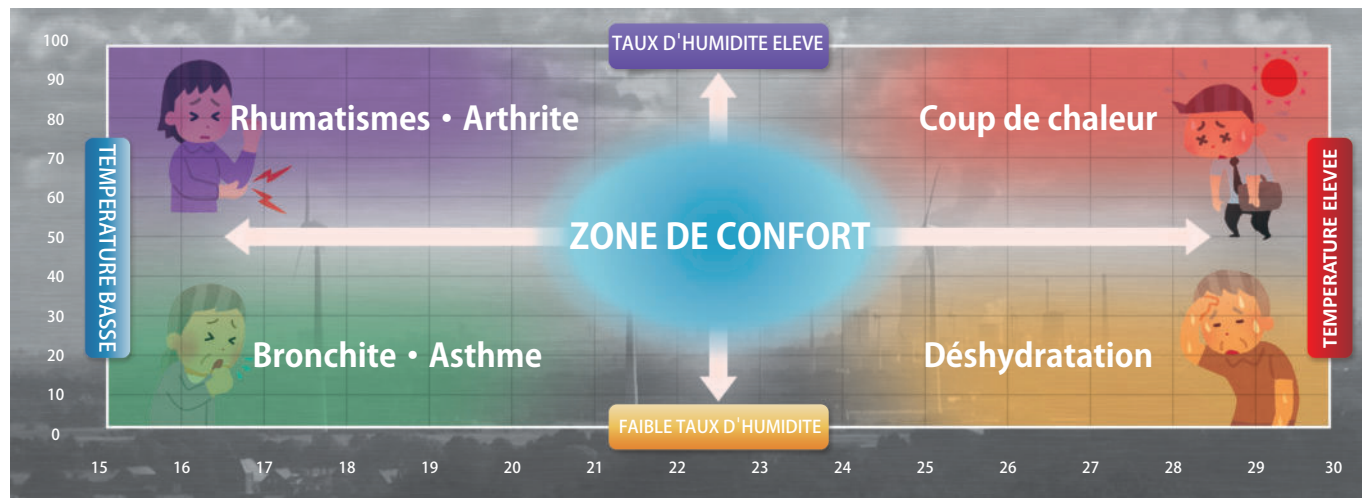


Matériau: acier inoxydable (JIS SUS304)

- Modèle du Seseragi (150Φ)
- Modèle cuisine, avec grille intégrée (150Φ) [Vendu séparément]
- Modèle toilettes et la salle de bain, avec grille intégrée (100Φ)

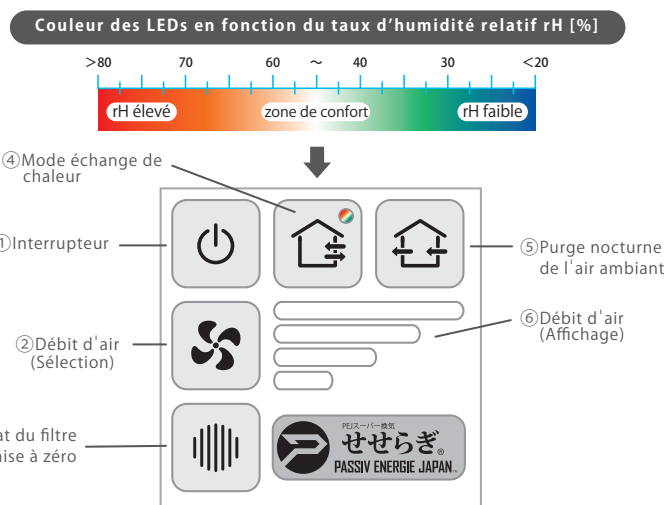
Le contrôleur 「VMPX-NH」 maintient le taux d'humidité dans la zone idéale

Effets de l'humidité et de la température ambiante sur le corps

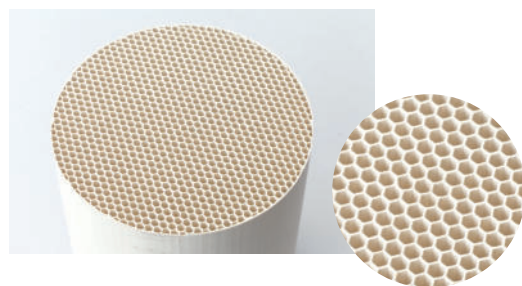
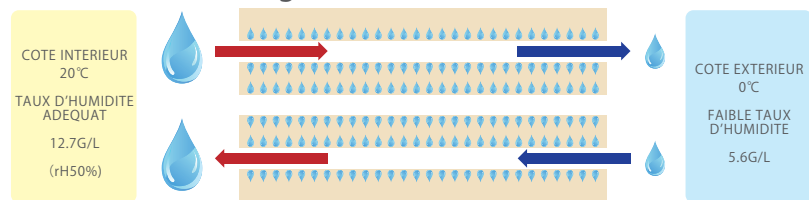


Régulation automatique

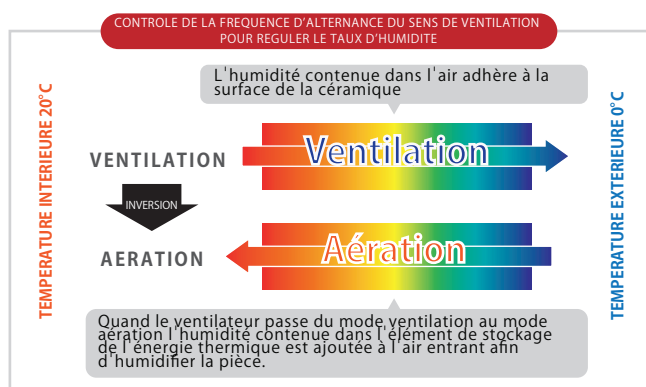
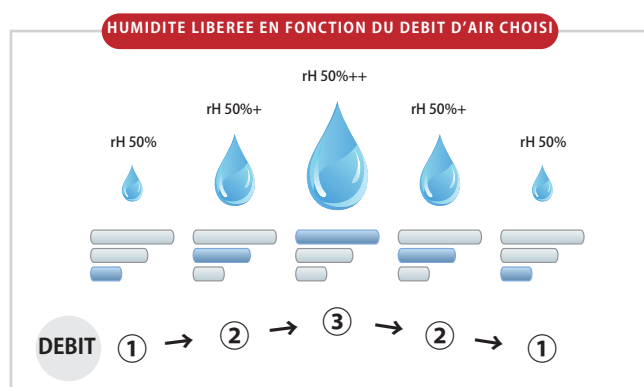
Lorsque de l'air humide traverse le Sesaragi, l'humidité adhère à la surface de l'élément échangeur de chaleur. Quand le ventilateur inverse le sens de sa rotation, l'humidité adhère d'abord fortement à l'élément, avant d'être peu à peu relâchée dans l'air. Ainsi, il est possible de réguler le taux d'humidité ambiant en modifiant l'intervalle de temps durant lequel le ventilateur fonctionne dans un sens ou dans l'autre. Le VMPX-NH contrôle le taux d'humidité en faisant varier cet intervalle entre 15 et 140 secondes.



Régulation et récupération de l'humidité par l'élément échangeur de chaleur



2 modes d'auto-régulation de l'humidité



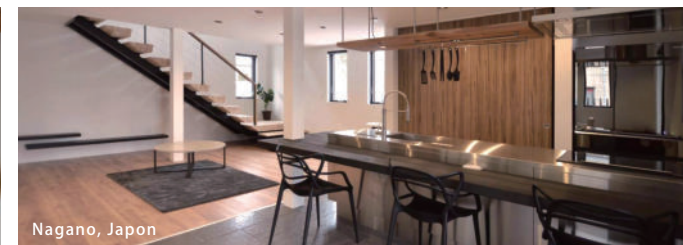
Le niveau de la régulation du taux d'humidité change en fonction du débit d'air. Le niveau de ventilation est également réglable.

Le taux d'humidité de la pièce peut être régulé en faisant varier la période d'inversion du sens de rotation du ventilateur (de 15 à 140 secondes).

BREVET DEPOSE



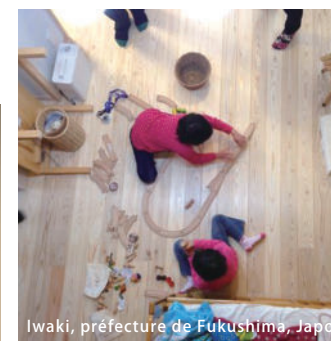
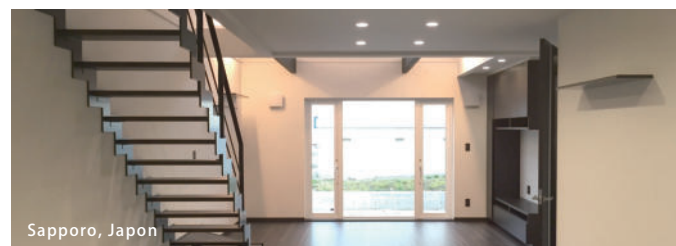
Puisque le système ne comporte pas une installation compliquée, je peux me charger de l'entretien moi-même.



Cet hiver, je n'ai pas utilisé le chauffage plus qu'une heure par jour et pourtant la température est restée toujours agréable.

On peut ressentir de la passion derrière le produit.

La température ambiante reste stable, et on ne ressent pas de différence entre les pièces.



Une température agréable, en toutes saisons



Je ne pensais pas que ce serait possible d'installer ce système dans un appartement, je suis donc très heureux de pouvoir en profiter.

Après avoir essayé le Sesaragi, je trouve qu'il est facile à intégrer. De plus, même avec le ventilateur en marche, il est tellement silencieux qu'on le remarque à peine.

Avant, j'avais toujours besoin d'avoir un tapis chauffant, mais maintenant je peux m'en passer.



La gamme des produits Sesaragi®

● Hexaglot® Sesaragi® N° du modèle: SKH150se-400

Grâce à sa structure en nid d'abeille et à son moteur GaussFan03, l'Hexaglot de Sesaragi produit un débit d'air pouvant atteindre 80m³/heure, et récupère 93% de l'énergie thermique contenue dans l'air; cela en fait est l'un des ventilateurs les plus efficaces sur le marché.

Ventilateur GaussFan GF03	Taux de récupération de la chaleur 93%	Débit d'air (Mode turbo) 80m ³ /h	Consommation électrique (MAX) 1.6W/h	Consommation électrique relative 0.04W/(m ³ ·h)	Frais d'électricité par appareil (1kW= 0.14€) 0.74€
Élément échangeur de chaleur Cartouche avec une structure en nid d'abeille	Diamètre de l'élément échangeur de chaleur 150φ	Longueur de l'élément échangeur de chaleur 150mm	Épaisseur nécessaire de la paroi extérieure(WEV) 110~380mm	Dimensions externes du fourreau 165mm	Longueur du fourreau 400mm

Sesaragi soutient le développement de maisons à énergie zéro en contribuant à réduire la consommation d'énergie primaire. Ventilateur mural N° 1 : consommation électrique de 1.6W/h ● Consommation électrique relative: 0.04W/(m³/h) ● Fréquence de renouvellement de l'air: 0.5/h ● Efficacité de la ventilation: 100 % ● Taux de chaleur récupérée: 93 % ● Facteur de correction pour le taux de chaleur récupérée en fonction du ratio entre aération et ventilation: 1.00 ● Facteur de correction pour le taux de chaleur récupérée en fonction des fuites d'air dues à une période de ventilation trop longue : 1.00

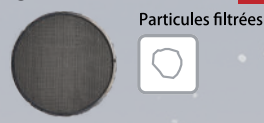
● Filtres à haute capacité ● Éliminent plus de 99% des substances toxiques

De plus en plus de personnes souffrent d'allergies, et souhaitent donc avoir de l'air aussi propre que possible à la maison. Les filtres Sesaragi vous protègent de nombreuses particules présentes dans l'air.

● PM2.5·Filtre à poussières fines et à pollen

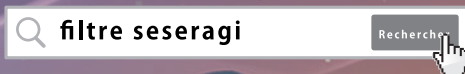
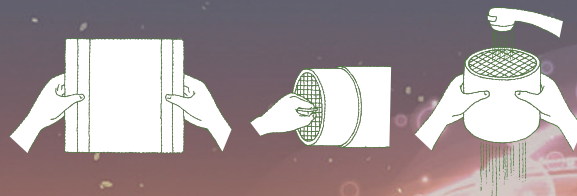


● Filtre standard INCLUS



Attention: les informations concernant la taille des particules sont données à titre indicatif uniquement

Le Sesaragi de PEJ est facile à nettoyer et à entretenir. L'élément échangeur de chaleur ainsi que le filtre standard peuvent être lavés à l'eau. Pour échanger votre filtre, vous pouvez vous rendre sur notre boutique Amazon.



Tous les éléments du ventilateur peuvent être démontés et lavés à l'eau

Déclaration qualité

Passiv Energy Japan vous garantit des produits et un service de haute qualité, afin de vous permettre d'affectuer un investissement à long terme pour votre logement. Nous offrons des appareils simple d'entretien, qui peuvent durer jusqu'à 30 ou 40 ans. Nos nouveautés sont toujours compatibles avec nos anciens modèles, ainsi, nos clients sont en mesure de conserver nos produits sur le long terme, tout en ayant la possibilité de profiter de nos nouvelles technologies.

Extension de garantie gratuite

En plus d'une garantie standard d'une durée d'un an, notre entreprise vous offre la possibilité de vous inscrire pour obtenir une extension de garanti gratuite d'une durée de 3 ans (10 ans pour l'élément échangeur de chaleur).



PASSIV ENERGIE JAPAN™

— 未来へつなぐ家…パッシブデザイン —

パッシブエネルギー・ジャパン株式会社

Site: www.passiv-energie.com

Mail: info@passivenergie.co.jp

TEL: +81-03-6433-2831 FAX: +81-03-6433-2839

3-6-13 Kitashinagawa, Shinagawa-ku, Tokyo 140-0001, Japon

Heures d'ouverture: 9:00-18:00 (JST) du lundi au vendredi